



Geveltuintje



Geveltuintjes in Zuid ©NMT Zuid

Door een rij tegels te verwijderen langs de gevel aan de straatkant en hier een tuintje aan te leggen, kan het van de gevel afstromende regenwater in de grond infiltreren. Daarnaast dragen geveltuinen bij aan een groener straatbeeld.

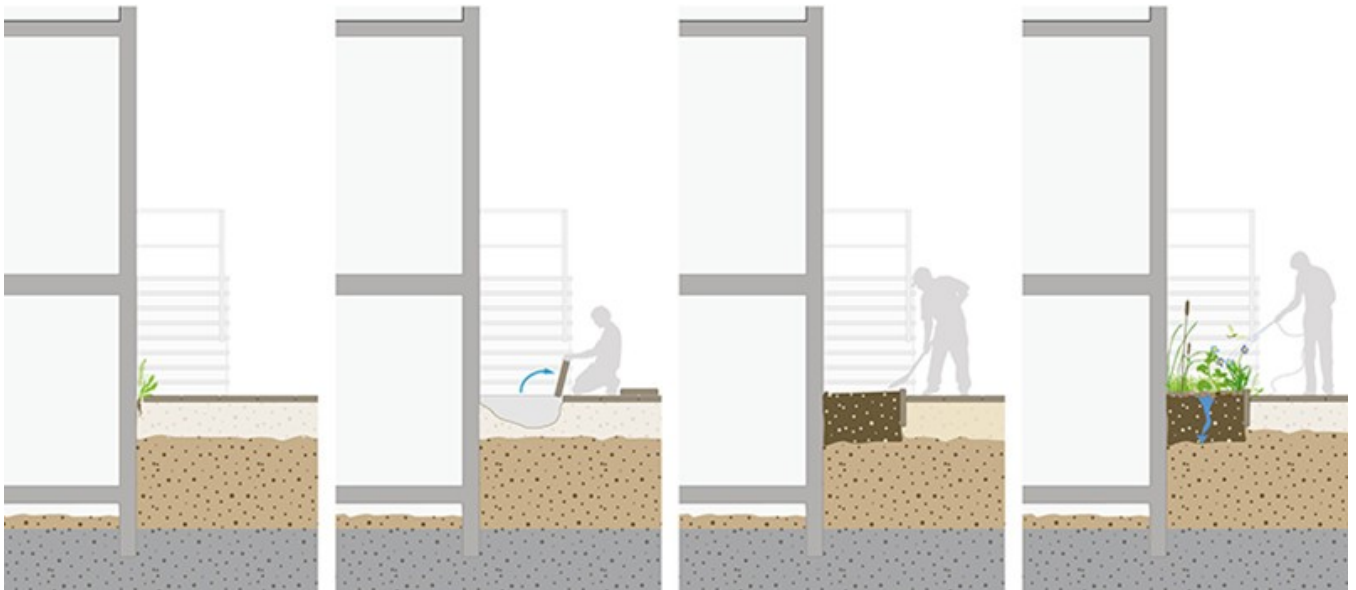
Aan de slag!

[1]

Ook is het mogelijk om regenwater van de regenpijp onder de geveltuin op te slaan met het installeren van infiltratieblokken (afhankelijk van de grondwaterstand). Door de regenpijp eerst aan te sluiten op deze blokken vang je een deel van het regenwater op en infiltreert het langzaam in de grond. De blokken geven het water langzaam af aan de grond, waardoor het geveltuintje er groener en gezonder uit gaat zien. Zorg er wel voor dat het regenwater door kan stromen naar het riool voor wanneer de grond en de infiltratieblokken tijdelijk verzadigd zijn.

Gemeente

De gemeente Amsterdam waardeert betrokken buurtbewoners en stimuleert de aanleg van geveltuinen. Bezoek [de website](#) [2] voor meer informatie over het aanleggen van een geveltuin.



Schematische doorsnedes van het stappenplan voor aanleg van een geveltuintje.



Infiltratieblokken onder een geveltuintje. ©Hydrorock

Droogte

Door een geveltuint aan te leggen, kan het van de gevel afstromende regenwater in de grond infiltreren. Dit kan lokaal de grondwaterstand verhogen.

Planten in de volle grond hoef je minder vaak water te geven dan planten in een pot. Toch is het belangrijk om het geveltuintje regelmatig water te geven en te kiezen voor planten die tegen droogte kunnen omdat het tegen de gevel droog kan zijn. Voor een zonnige gevel kun je denken aan: Kogeldistel, Gipskruid, Stokroos, kattenkruid, Lavendel, Salie, Vetplant, Siergrassen, en Leipeer. Voor een gevel in de (half)schaduw zijn dat bijvoorbeeld: Anemoon, Kerstroos, Schoenlappersplant, Geranium, Maagdenpalm, Kaukasisch vergeet-mij-nietje, en Leliegras.

Hitte

Bladrijke planten verdampen met hun bladeren water, waarmee ze bijdragen aan een koelere straat. De gevel achter klimplanten warmt ook minder op en geeft 's nachts minder warmte af aan de straat.

Soort oplossing:

Water infiltreren

Categorieën:

Gebouw
Straat
Buurt

Bijkomende effecten

Waterkwaliteit	■
Luchtkwaliteit	■
Biodiversiteit	■
Hitte	■
Multifunctioneel ruimtegebruik	■
Constructiekosten	■
Onderhoud/beheer kosten	■

Data:

[Aan de slag!](#) ^[1]

Gerelateerde links:

[Gemeente Amsterdam - geveltuin aanvragen](#) ^[3] [Tuin en Balkon - 6 stappen tot een geveltuin](#)

Source URL: <https://www.rainproof.nl/toolbox/maatregelen/geveltuintje>

Links

[1] <https://www.rainproof.nl/node/766>

[2] <https://www.amsterdam.nl/wonen-leefomgeving/zelfbeheer/geveltuin-aanvragen/>

[3] <http://www.amsterdam.nl/veelgevraagd/?caseid=%7B7E4E60A9-F809-4FC9-B7EB-9C06B3DB4513%7D>

[4] <http://www.tuinenbalkon.nl/zelf-eeen-geveltuin-maken-in-simpele-stappen>

[5] <http://nmtzuid.nl/project/geveltuin/>

[6] <http://www.tuinenbalkon.nl/geveltuin>

[7] <http://www.redscape.nl/wp-content/uploads/2015/05/0504-geveltuin-summary-nl.pdf>