



Bepanting (voor droog en nat)



Bepanting bij een watertuin

Bepanting houdt water vast en bevordert de opname van water in de bodem. Hierdoor wordt de kans op wateroverlast kleiner. Een beplante bodem warmt bovendien veel minder op dan een verharde bodem en de planten zorgen voor extra verkoeling door verdamping. Bepanting biedt daarnaast ruimte aan allerlei ander leven.

Aan de slag!

[1]

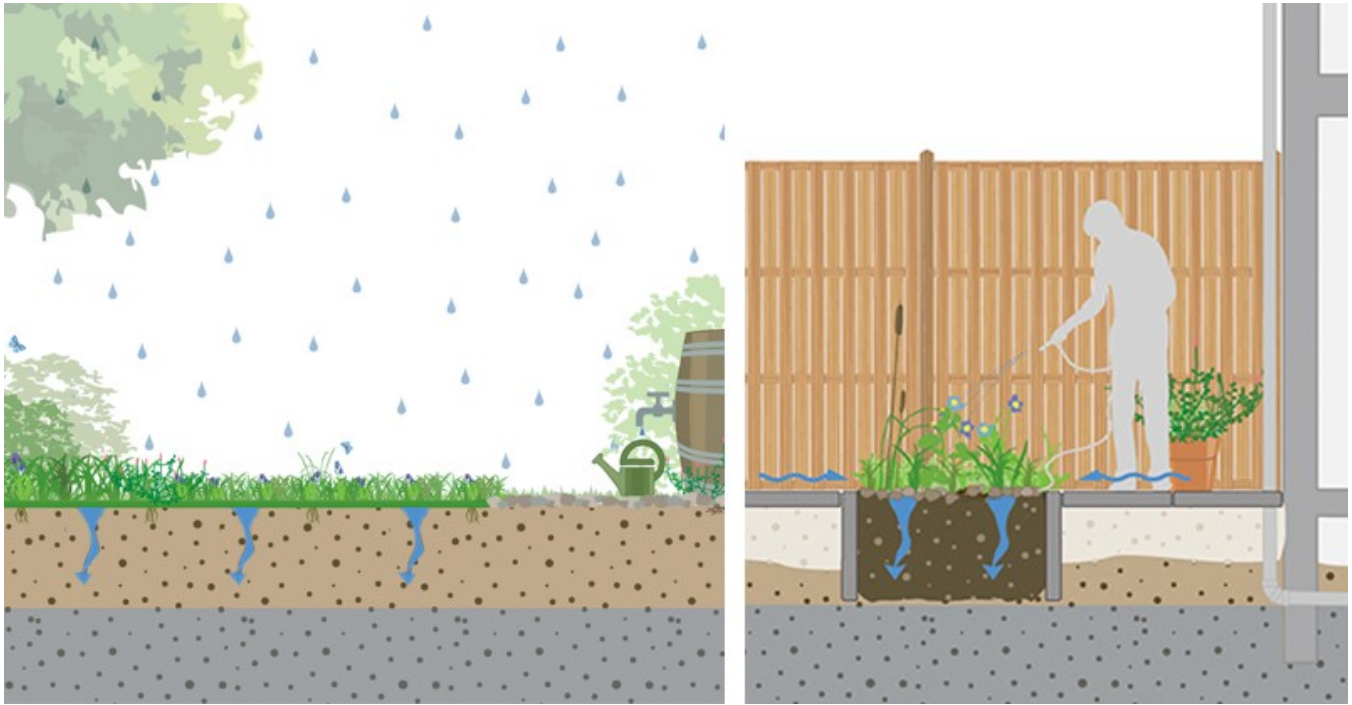
Tijdens een heftige regenbui stroomt er meer water van een uitgedroogd kaal oppervlak af dan van een beplant oppervlak. Een kale bodem droogt sneller uit en verliest door de hardere korst het vermogen om water op te nemen. Bij een beplante bodem zorgen de wortels van de planten er verder voor dat de bodem meer water kan opnemen, vasthouden en laten wegzakken.

Wat voor beplanting?

Kies voor (inheemse) beplanting die op de bodem en locatie afgestemd is. Zeker voor bomen is de regel: kies de juiste boomsoort voor de plek. Neem altijd de uiteindelijke maat en groeiwijze mee in de keuze van de soort, dit voorkomt problemen in de toekomst en onnodig snoeiwerk. Hoe hoger de beplanting, des te dieper de wortels en des te beter de

doorworteling van de bodem. Hogere beplanting zoals een heester verhoogt het opnamevermogen van de bodem met een factor drie ten opzichte van kale grond. Heesters en bomen kunnen zelfs zoveel water verdampen, dat dit in tijden van droogte tot plaatselijke verlaging van het grondwaterpeil kan leiden.

Daar waar geen ruimte is voor heesters of bomen kunnen vaste inheemse planten gebruikt worden die afgestemd zijn op de grondsoort en de ligging van de tuin. Dan is water geven niet vaak nodig.



Schematische doorsnede rainproof beplanting.

Gazon

Een gazon kan regenwater infiltreren. In een licht verdiept gedeelte is het mogelijk om regenwater eerst te bergen en dan geleidelijk te laten infiltreren. Een gazon draagt op die manier bij aan het aanvullen van het grondwater en helpt verdroging voorkomen. Wel kan de doorlaatbaarheid van een eenvoudig grasveld waarop gelopen wordt na verloop van tijd verminderen doordat de grond wordt dichtgestampt. Een bloemrijk grasveld vergt weinig onderhoud, levert een grotere bijdrage aan de biodiversiteit en zorgt voor een betere doorworteling dan een standaard gazon.

Bomen

Bomen kunnen veel bijdragen in het verminderen van wateroverlast, droogte en hittestress door respectievelijk water op te nemen, vast te houden en te verdampen. Bomen moeten echter ook goed bestand zijn tegen de effecten van deze extremen. Vanwege het toenemen van piekbuien en periodes van droogte spreekt men tegenwoordig ook wel van ?klimaatbomen?. Enkele soorten die geschikt zijn, zijn o.a.: amberboom, eik, esdoorn, els, es, linde, acacia, haagbeuk, en linde. Deze soorten zijn wel vaak te groot voor de particuliere tuin, tenzij het gaat om een in vorm gesnoeid exemplaar.

Droogte

Zorg ervoor dat de grond helemaal bedekt is bijvoorbeeld met bodembedekkers tussen de planten zodat de bodem minder uitdroogt en het onkruid minder kans krijgt. Schaduwrijke plekken in de tuin drogen minder snel uit, vaste planten in de schaduw hebben minder last van langdurige droogte. Een bloemrijk grasveld droogt bijvoorbeeld minder snel uit dan een gemaaid gazon.

Voorkom onnodig water geven bij langdurige droogte door beplanting te kiezen die tegen wisselende weersomstandigheden bestand is, zoals een kleine boom en robuuste vaste planten. Bij een juiste afstemming op grondsoort en lichtbehoefte is de kans groot dat de planten gezond blijven, ook als het langere tijd droog blijft. Op warme dagen verdampt water sneller, daarom is het beter om planten 's avonds water te geven rondom de kluit.

Hitte

Een groene tuin warmt minder op dan een verharde tuin. Stenen en tegels warmen sneller op, houden de warmte lang vast en geven de warmte 's avonds af, waardoor het nóg langer warm blijft. Een (kleine) boom met een half transparante kroon kan ook voor lichte schaduw zorgen, dit geeft extra verkoeling op een warme dag zonder dat dit het licht uit een (kleine) tuin haalt. Hoe dichter het bladerdak, des te koeler het onder de boom is (maar ook donkerder).

Benieuwd naar geschikte plantensoorten voor een droge of natte tuin? [Aan de slag!](#) ^[1]

Soort oplossing:

Water infiltreren

Categorieën:

Tuin
Plein
Park
Buurt

Bijkomende effecten

Waterkwaliteit	■ ■
Luchtkwaliteit	■
Biodiversiteit	■ ■
Hitte	■ ■
Multifunctioneel ruimtegebruik	■ ■
Constructiekosten	■

Onderhoud/beheer kosten ■

Data:

Aan de slag! ^[1]

Gerelateerde links:

Groen loont ^[2] Planten in een regentuin ^[3] Geschikte planten voor natte plekken ^[4]

Source URL: <https://www.rainproof.nl/toolbox/maatregelen/beplanting>

Links

[1] <https://www.rainproof.nl/beplanting-aan-de-slag>

[2] http://www.degroenestad.nl/Media/download/6991/Poster_groene_stad_A3-www.pdf

[3] <http://www.riool.info/beplanting>

[4] <http://www.vitalegroenestad.nl/Media/download/13225/Vitale+Groene+Stad+01-2014+PPodium.pdf?>